



うみがたり Vol.16

令和3年5月発行

発行:上越市立水族博物館 うみがたり

今年4月からスタートした「マンスリー水槽」! 5月はコアな人気を誇るあのキモカワ生物!
1ヶ月だけの限定展示をぜひご覧ください!

ダイオウグソクムシ

学名: *Bathynomus giganteus*
分類: 等脚目スナホリムシ科
体長: 20 ~ 40cm
体重: 500g ~ 1.5kg
生息地: メキシコ湾、西大西洋周辺の深海にいるんだ!
深さ 200 ~ 1000mの深くて冷たい海の底で暮らしているぞ!

グソクバック

身を守るための背甲は硬いぞ! 名前の由来でもある「具足」もこの背甲の見た目から付けられたんだ!

グソクアイ

サングラスのような大きな瞳は、実は約3,500個もの個眼から形成されているんだ! たくさんの個眼が集まり、一つの眼のように見えているぞ!

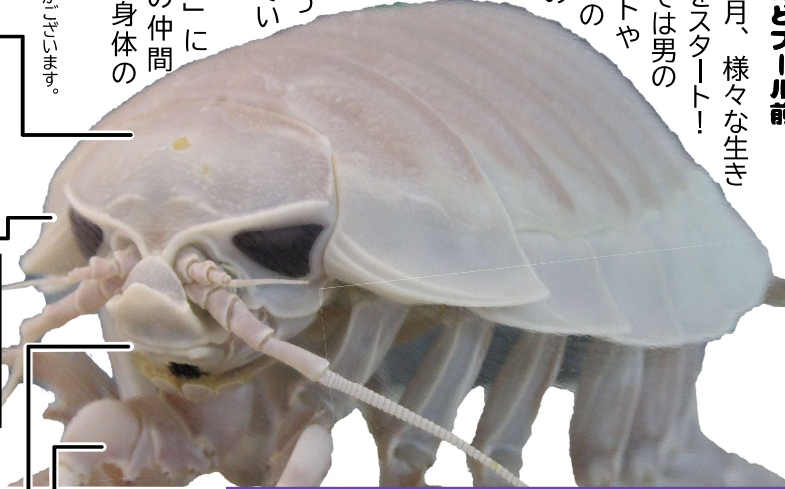
グソクマウス

なんでも食べる雑食性! 自然界では餌の少ない深海に生息しているため、死んだ魚などを食べているらしく、「海の掃除屋」と呼ばれているぞ! でも実はとっても小食なんだ!

グソクレッグ

歩くための脚は14本あり、その脚とは別に、泳ぐためのヒレ状の脚「遊泳脚」がついているぞ! いつもはジッとしているが意外と移動は早い! 泳ぐ時はお腹を上にして「遊泳脚」を使い移動するんだ!

※生きものの状況により展示期間などが変わる場合がございます。



マンスリー水槽
5月

グソクムシ

期間.. 令和3年4月29日(木・祝) ~ 5月30日(日)

場所.. 2階 ふれんどビル前

4/29(木・祝) ~ 5/5(水・祝)

ゴールデンウィーク期間 WEB入館予約券のご案内

上越市立水族博物館「うみがたり」では、新型コロナウイルスの感染予防、館内の混雑緩和のため、上記の期間は日時指定のWEB入館予約券が必要です。必ず来館される全員のWEB入館予約券をご予約ください。

※前売券・年間パスポートをお持ちの方も対象です。

※当日の予約は、各時間の定員に限りがあるため、事前のご予約をお願いいたします。

〈WEB入館予約券の流れ〉

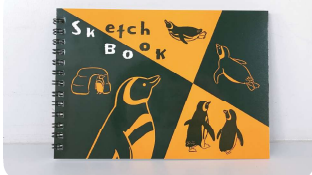
- ①「うみがたり」のHPから予約ページへ進む。
- ②来館される日にちを選び、人数を入力。(入館券不要の4歳未満のお子様も対象)
- ③登録したメールアドレスに予約完了のメールが届く。
- ④当日、予約された時間にお越しいただき、スタッフに予約完了メールを見せる。

※ドルフィンパフォーマンスの観覧については、観覧スタンプが必要になります。

詳しくは「うみがたり」のHPをご確認ください。

店長おすすめ!! グッズ&メニュー

Vol.16ではミュージアムショップ「レガール」のおすすめ商品を紹介!



マルマン スケッチブック B6 上越 500円(税込)

marumanのヒット商品「図案スケッチブック」の「うみがたり」オリジナルデザインが販売中です!
「うみがたり」を代表するマゼランペンギンなどのぬり絵ページがついています。B6サイズと持ち運びにピッタリのコンパクトサイズなので、ぜひ様々な生きものをスケッチしながら館内をまわってみましょう!

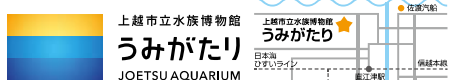
「うみがたり」感染予防対策

新型コロナウイルスの感染拡大防止のため、下記の対策を行っております。

- ①入り口での体温測定
- ②消毒液の設置
- ③観覧エリアのソーシャルディスタンス
- ④館内の換気と消毒

入館時にはマスクの着用をお願いいたします。また、咳や発熱の症状がある方はご来館を控えていただきますようお願いいたします。

海の生きものたちの様子やイベント情報を日々更新!!
上越市立水族博物館
うみがたり公式SNS
うみがたり
公式HPはこちら
http://www.umigatari.jp



上越市立水族博物館 うみがたり
(指定管理者 株式会社横浜八景島)
〒942-0081 新潟県上越市五智2-15-15

TEL:025-543-2449
FAX:025-543-0406

動物取扱業に関する表示 ●氏名/株式会社横浜八景島 ●事業所の名称/上越市立水族博物館
●事業所の所在地/新潟県上越市五智2丁目15番15号 ●登録に係る第一種動物取扱業の種類/展示
●登録番号/1805031 ●登録年月日/平成30年5月15日 ●登録の有効期限の末日/令和15年5月14日 ●動物取扱責任者/野々山 慶
※記載されております内容は、内容は変更になる場合がございますので予めご了承ください。
※表記料金は税込です。※写真・イラストはイメージです。