

ちびゴジラ

うみがたり

UMIGATARI INFORMATION PAPER

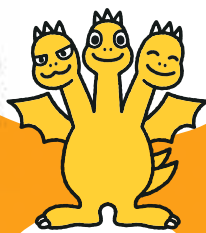
Vol. 41

2023年11月号

一発行
上越市立水族博物館
うみがたり

謎解きSDGs

海の生きものがささもるう



謎解き
キット代
300円(税込)

謎解きに
挑戦!

期間 11/30[木]まで

場所 館内各所

ちびゴジラと一緒に、 謎解きにチャレンジ!

館内各所にちらばる謎を解きながら、SDGsについての理解や関心を深めることができます。謎解きキット付きの前売セット券も公式WEBサイトにて販売中。「うみがたり」でSDGsについて学んでみましょう。

※入館には別途入館料がかかります。

■主催:一般社団法人謎解きエデュテイメント協会

■共催:日本財団 海と日本プロジェクト

TM & © TOHO CO., LTD. Designed by Chiharu Sakazaki



クルマエビ

期間:11月2日(木)~11月30日(木)
場所:2F ふれんどプール前

今月のマンスリー水槽は、食べるで絶品!「クルマエビ」を展示しています。展示しているクルマエビは体長15~20cm程度で、水深が浅い砂泥域に主に生息しています。上越沖でも水揚げされるクルマエビですが、なぜ「クルマ」という名前がつくのかご存じですか? マンスリー水槽では、名前の由来のほか、生態や繁殖などについても解説しています。クルマエビって近くで見ると、なんだかニヤリと笑っているように見えませんか...? 観察してみると、そんな発見があるかもしれません。ぜひじっくりとご覧ください。



うみがたりガーデン

新潟県立海洋高等学校と共同し、コイが泳ぐ1Fフィーディングプール内にて「アクアポニックス」を実施しています。また、館内のレストランでは海洋高校のアクアポニックスで育てたバジルを一部使用したピザの販売や、ショップでの商品販売もおこなっております。

海洋高校の生徒による
アクアポニックス活動発表

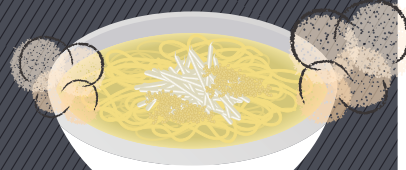
11/23(木) 10:00~15:00

①11:00 ②14:00
3F イルカスタジアム



information

あの人気店! 「食堂ミサ」の
味噌らーめん登場!



1F「レストラン クエントス デル マール」では、上越市の人気店「食堂ミサ」監修の味噌らーめんを販売中です。「食堂ミサ」の特製スープに雪室で熟成させた玉ねぎを使用し、野菜の甘さが引き立つ仕上がりに。麺は、開発を重ねたオリジナルのストレート麺を使用し、「食堂ミサ」の伝統を守りつつも、上越の美味しい食材をふんだんに使用した一杯です。上越の白味噌とニンニクが効いたスープは、寒い冬にぴったり!ぜひご賞味ください。

キタノメダカ

飼育スタッフの
ちょっとディープなお話

ここが
キュンです



こんにちは、魚類担当のiです。

今月は、「キタノメダカ」を紹介いたします。キタノメダカは東日本に生息するメダカで、西日本にはミナメダカが存在しています。メダカの名前の由来は、スバリ!目の位置にあります。目の位置が高いことから目高(メダカ)と名前が付けました。そんなメダカですが、20年ほど前までは日本の池や沼、小川などの代表種でした。しかし、都市開発での生息域の減少・水質の悪化、外来種による捕食によって生息数が減り、絶滅危惧種となっている地域もあります。キタノメダカは「うみがたり」で展示しています。時間は不定期ですが、給餌を見かけた際は、水面付近の餌を探し、食べている姿をぜひご覧ください。とても癒されるキュンポイントです!



上越市立水族博物館 **うみがたり** JOETSU AQUARIUM
上越市立水族博物館 うみがたり(指定管理者 株式会社横浜八景島)
〒942-0081 新潟県上越市五智2-15-15
TEL:025-543-2449 FAX:025-543-0406 [うみがたりQ](#)

■入館料:大人1,800円/高校生1,100円/小・中学生900円/幼児(4才以上)500円/シニア(65才以上)1,500円 ■年間パスポート:大人4,000円/高校生2,400円/小・中学生2,000円/幼児(4才以上)1,100円/シニア(65才以上)3,300円 動物取扱業に関する表示 ●氏名/株式会社横浜八景島 ●事業所の名称/上越市立水族博物館 ●事業所の所在地/新潟県上越市五智2丁目15番15号 ●登録に係る第一種動物取扱業の種類/展示 ●登録番号/1805031 ●登録年月日/令和5年5月15日 ●登録の有効期間の末日/令和10年5月14日 ●動物取扱責任者/野々山 良 ※記載されております内容は、変更になる場合がございますので予めご了承ください。 ※表記金額は税込です。 ※写真・イラストはイメージです。



海の生きものたちの様子やイベント情報を日々更新!!
上越市立水族博物館
うみがたり公式SNS
皆さんからのフォローお待ちしております!!
<https://www.umigatari.jp>

公式WEBサイト
[うみがたりQ](#)

