

## 開館時間

10:00 ~ 17:00

開館時間は、時期により異なります。詳しくは公式WEBサイトをご確認ください。

※開館時間は予告なく変更になる場合がございます。

※天候や生きものたちの状況により、イベント・展示内容を変更する場合がございます。

※敷地内は全面禁煙、盲導犬や介助犬以外のペットを連れてのご入館はできません。

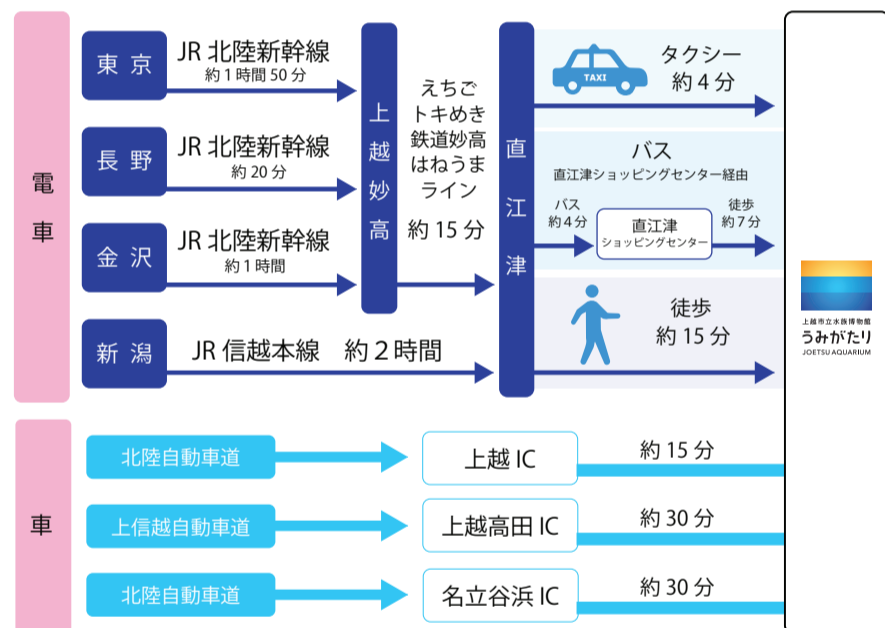
※館内でのフラッシュ撮影はご遠慮ください。

## 料金

	個人	年間パスポート
大人 (18才以上)	1,800 円	4,000 円
高校生	1,100 円	2,400 円
小・中学生	900 円	2,000 円
幼児 (4才以上)	500 円	1,100 円
シニア (65才以上)	1,500 円	3,300 円

※身体障がい者手帳、療育手帳、精神障がい者保健福祉手帳（全ての等級）をお持ちのお客さまは、個人料金の5割引となります。  
（ご本人1名さまに対して、介助者1名さままで個人料金の5割引）

## アクセス



## 公式WEBサイト・SNS



イベント案内やお知らせに関しては公式WEBサイト・各SNSをご覧ください。

うみがたり



@\_umigatari\_



umigatari\_official



@bd17735i



joetsu\_aquarium



@umigatari

動物取扱業に関する表示

●氏名/株式会社横浜八景島 ●事業所の名称/上越市立水族博物館 ●事業所の所在地/新潟県上越市五智2丁目15番15号 ●登録に係る第一種動物取扱業の種類/展示 ●登録番号/1805031 ●登録年月日/令和5年5月15日 ●登録の有効期間の末日/令和10年5月14日 ●動物取扱責任者/野々山 良

※内容は予告なく変更になる場合がございますので、あらかじめご了承ください。※表記料金は税込みです。※写真・イラストはイメージです。

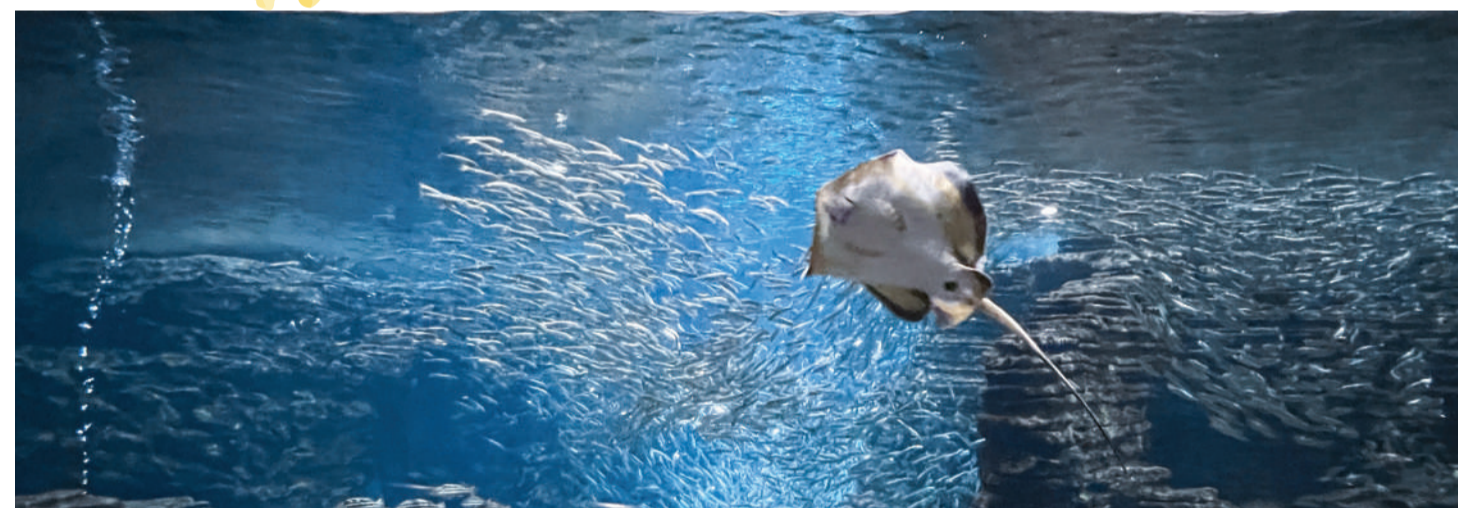
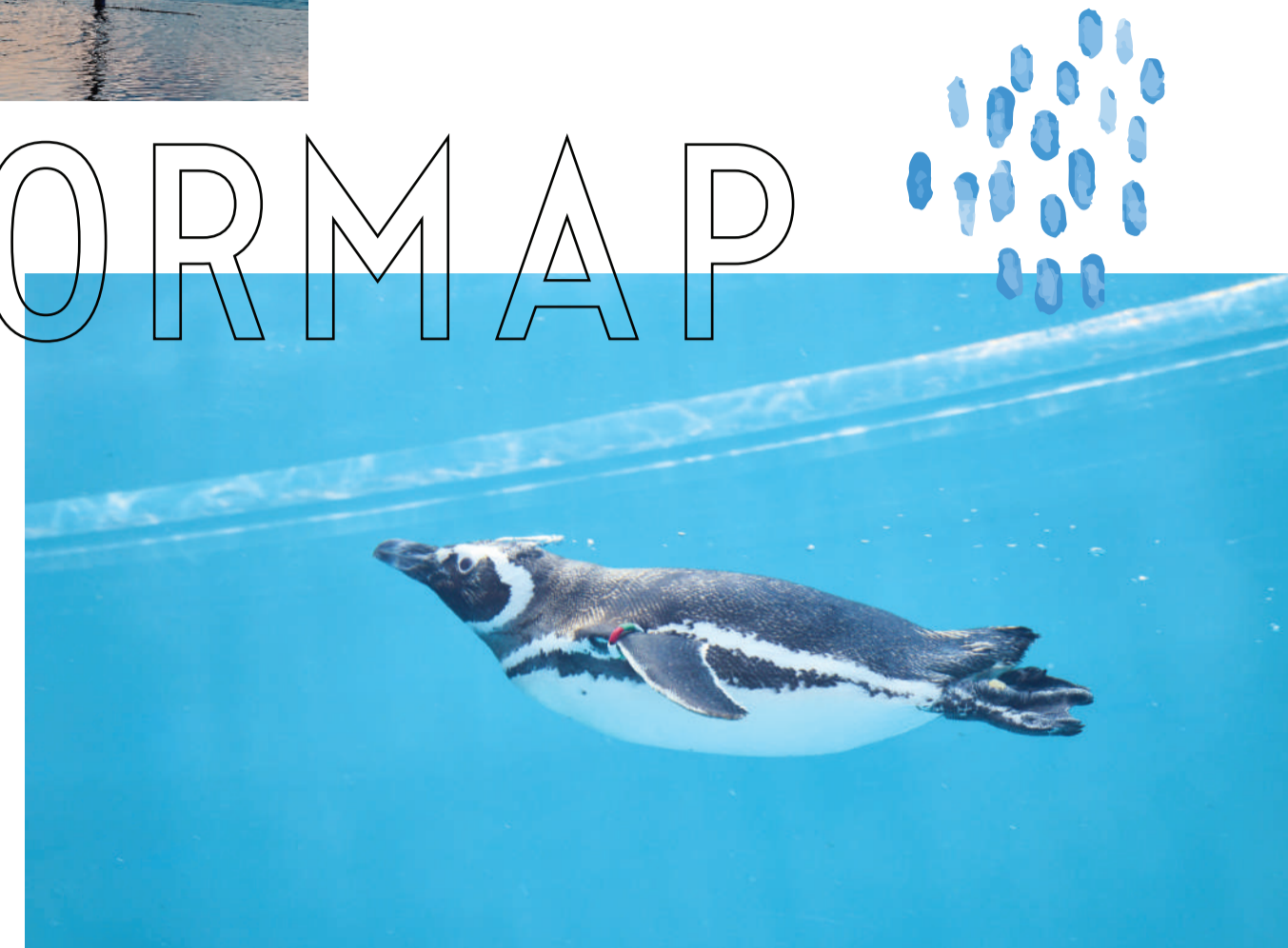


# うみがたり

上越市立水族博物館 JOETSU AQUARIUM

# FLOORMAP

新しい発見と物語で  
明日だれかに行きたくなる  
明日だれかに教えたくなる  
水族博物館へ



## 上越市立水族博物館 うみがたり とは…

日本海をテーマにした「うみがたり大水槽」や、360度アクリルガラスの海中トンネル「うみがたりチューブ」など、日本海に生息する生きものを間近でご覧いただけます。また、マゼランペンギンは日本一の飼育数を誇ります。



美しいジャンプと華麗な泳ぎで魅了する  
バンドウイルカ



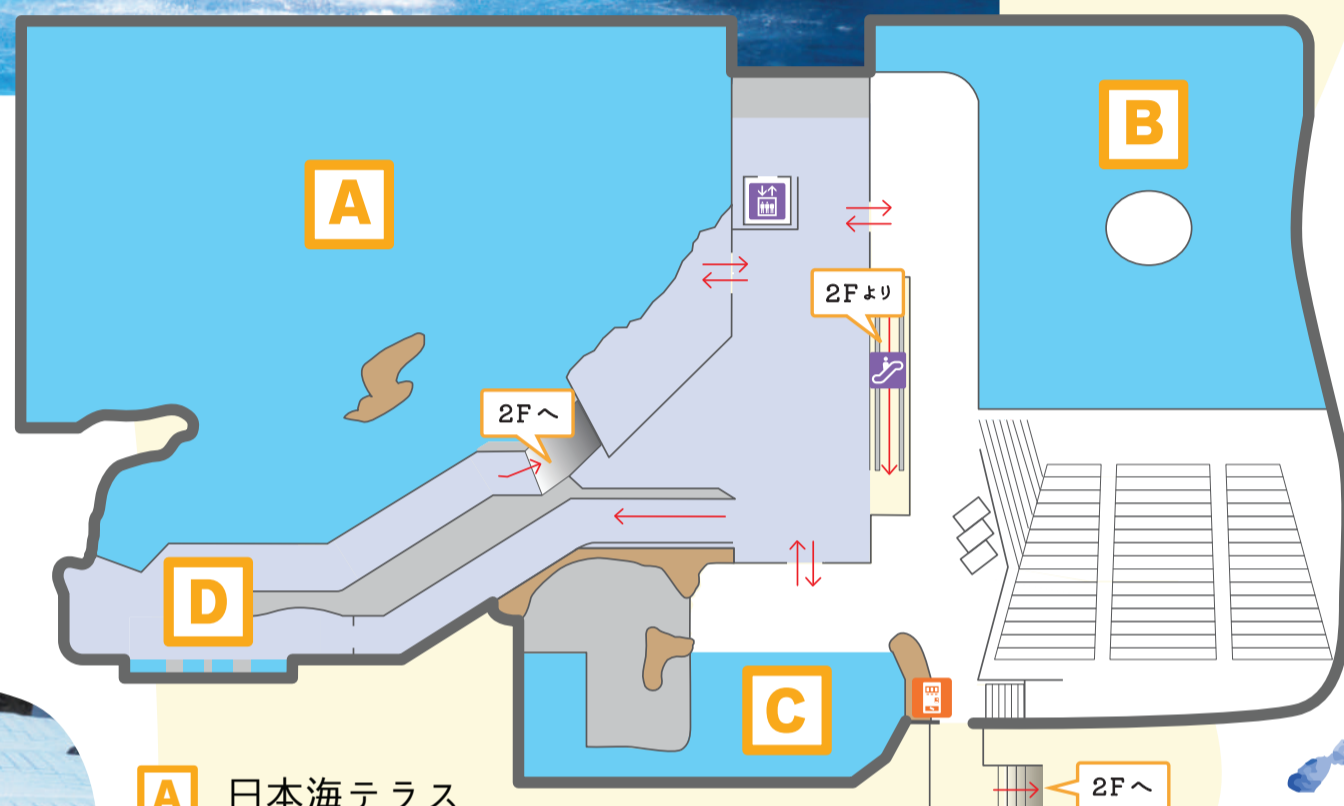
雄大な日本海を一望



ゴロゴロ... スイスイ...  
自由にくらすゴマフアザラシ

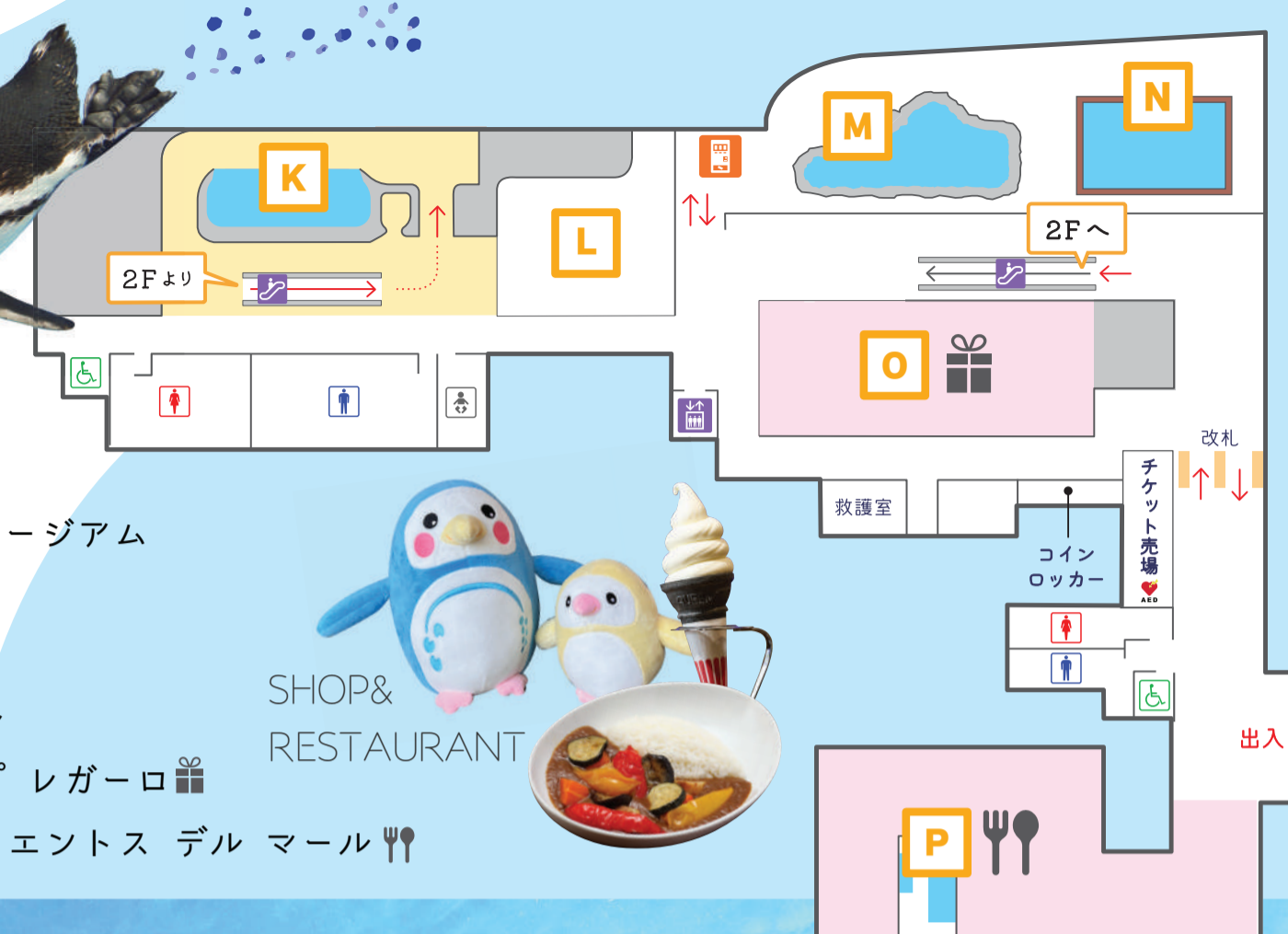
順路は3Fから  
お進みください

# 3F

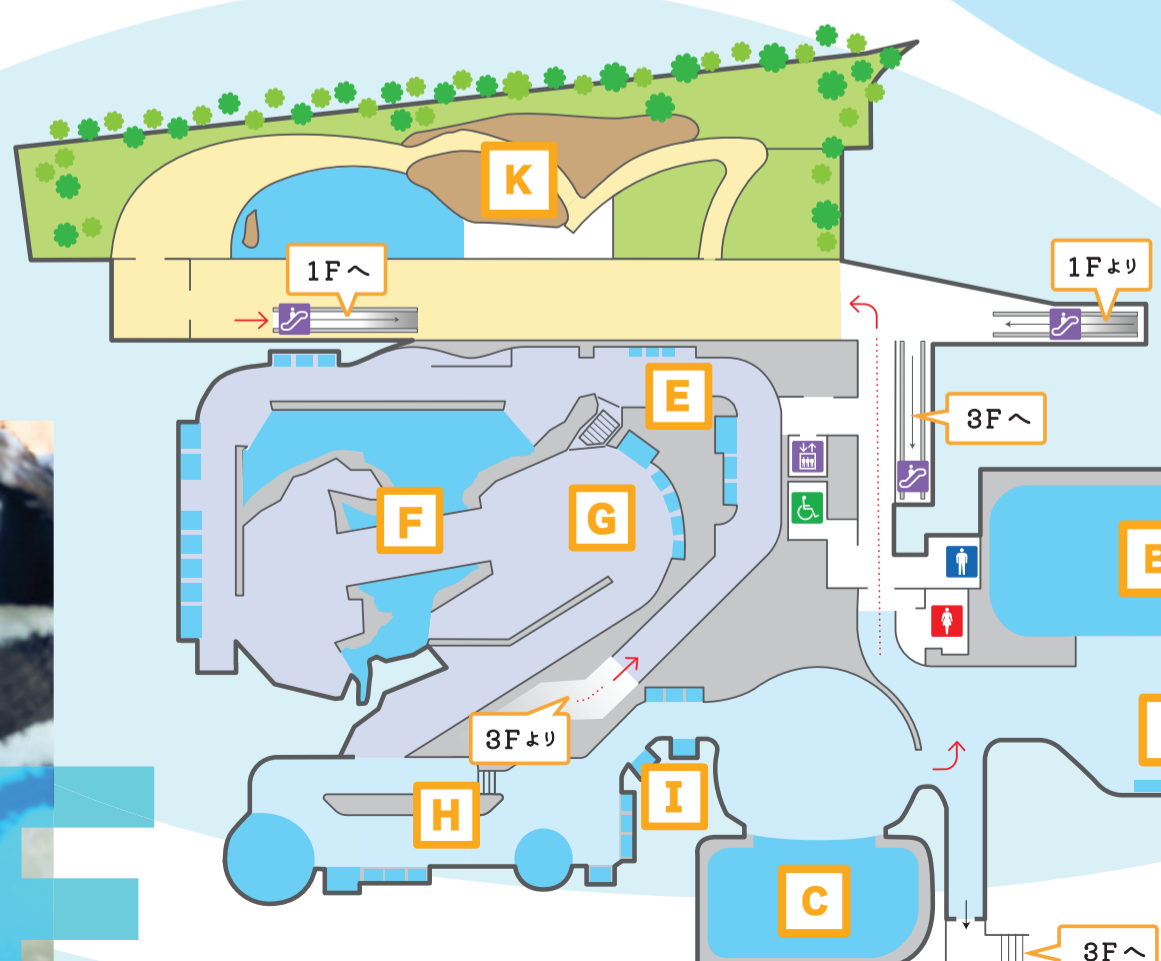


- A** 日本海テラス
- B** イルカスタジアム
- C** ふれんどプール
- D** 美しい日本海

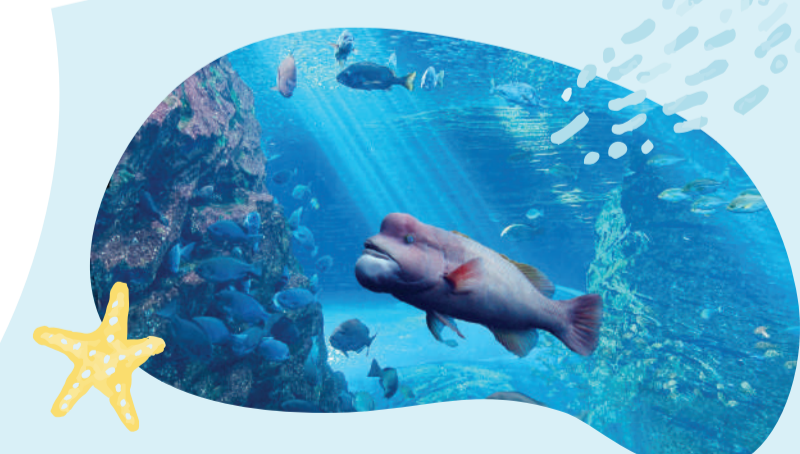
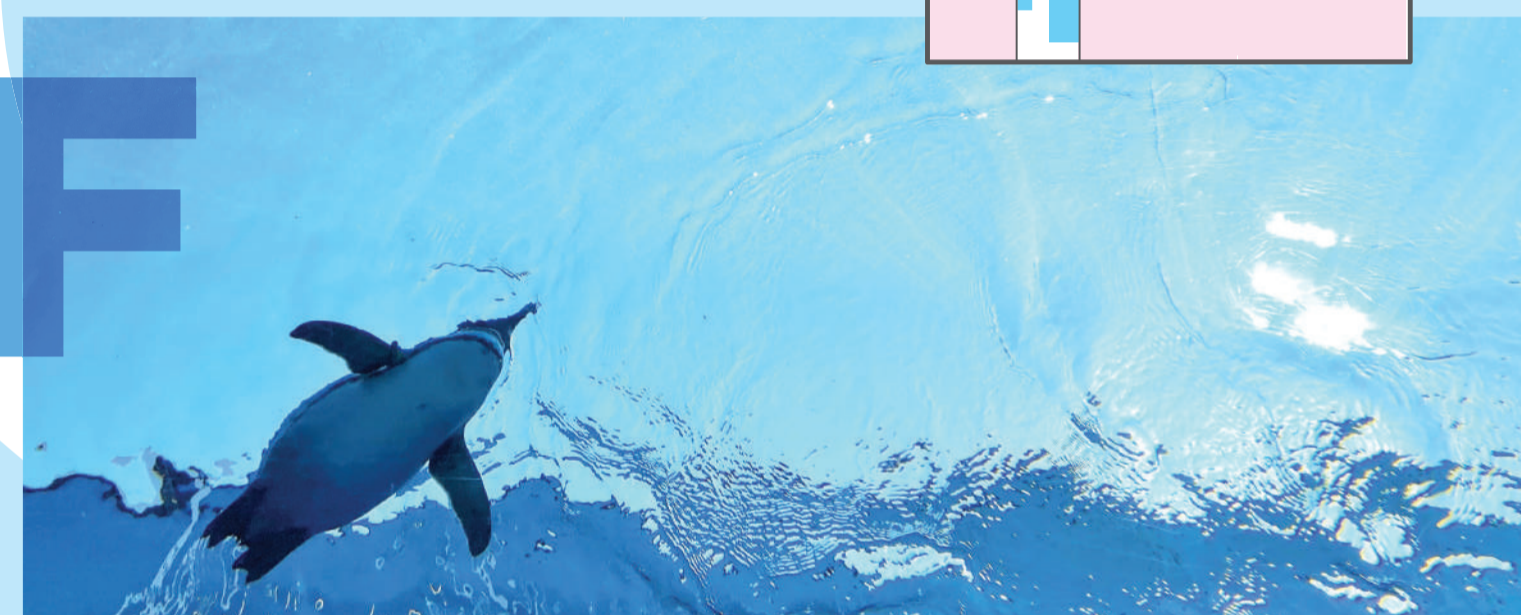
- K** マゼランペンギンミュージアム
- L** 催事ホール
- M** タッチングプール
- N** フィーディングプール
- O** ミュージアムショップ レガーロ
- P** レストランテロス クエントス デル マール



# 1F



- E** 暖流のめぐみと日本海
- F** うみがたりチューブ
- G** 日本海を育てる山と大地
- H** 神秘なる海へ
- I** くらげギャラリー
- C** ふれんどプール
- J** きらめきリーフ
- B** イルカホール
- K** マゼランペンギンミュージアム



コブダイやホシエイ、マイワシなど  
日本海に生息する水生生物をメインに展示



飼育数日本一のマゼランペンギン

# 2F